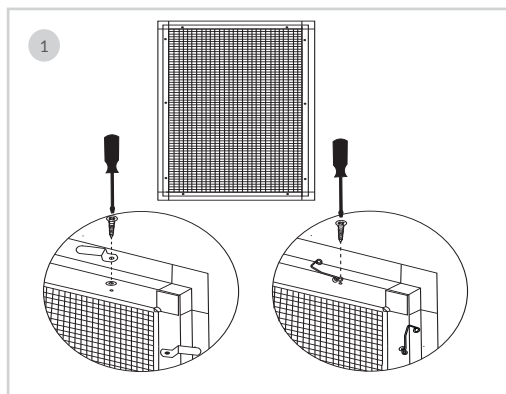


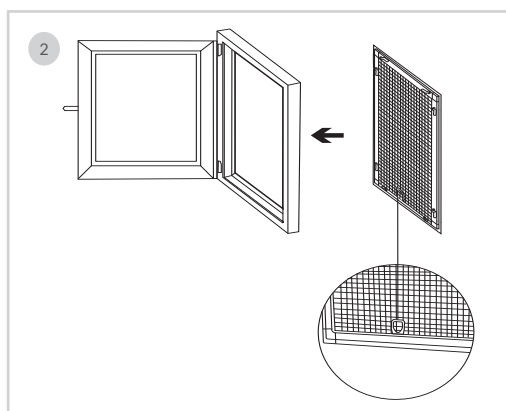
## ZESTAW ELEMENTÓW

- Rama moskitiery okiennej (1),
- Metalowe blaszki obrotowe z podkładkami i wkrętami (2) lub zaczepy sprężynowe z wkrętami (3).



## MONTAŻ ZACZEPÓW

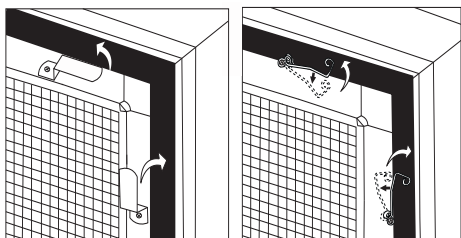
W przypadku zaczepów dołączonych luzem, należy je zamontować za pomocą dołączonych wkrętów do ramy moskitiery.



## UMIESZCZENIE MOSKITIERY

Moskitierę umieszczamy w ramie okna. Istnieje możliwość montażu uchwyty PVC ułatwiającego montaż moskitiery w ramie okna (uchwyt ułatwiający montaż znajduje się na dole moskitiery).

3



## MONTAŻ MOSKITIERY

Po przyłożeniu montujemy moskitierę w oknie (w zależności od wybranego rodzaju zaczepu):

- a) Za pomocą metalowej blaszki obrotowej- obracamy je o 90 stopni tak, aby objęły felc z uszczelką.
- b) Za pomocą zaczepów sprężynowych, które odginamy, aby końcówka uchwyty oparła się o felc z uszczelką.

W niektórych przypadkach należy dokonać korekty przesuwając moskitierę, aby zniwelować prześwity między moskitierą, a ramą okna.

i Demontaż moskitery na okres zimowy pozwoli wydłużyć okres eksploatacji.